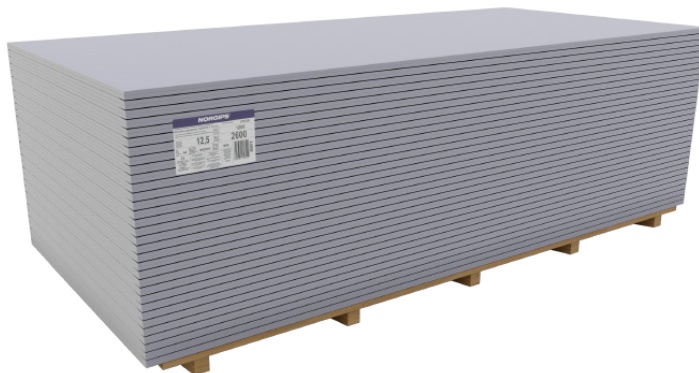


NORGIPS S ACOUSTIC SUPER 12,5 mm DFH2IRE tipas

NORGIPS®

Lenkiama garso izoliavimo gipso kartono plokštė



GAMINIO APRAŠYMAS

Lenkiama garso izoliavimo gipso kartono plokštė turi kartonu padengtą ir plokščią ilgesnį kraštą ir lygiai nupjautą trumpąjį kraštą. Plokštės gipso užpildas yra padidinto tankio, armuotas stiklo pluoštu, į jį įdėta hidrofobinės medžiagos (parafino arba silikono).

Mėlynos spalvos kartonas su raudonais užrašais.

TAIKYMO SRITYS

Plokštė skirta naudoti patalpose, kuriose santykinė oro drėgmė gali būti didesnė nei 70%, bet ne didesnė nei 85%, ne ilgiau nei 10 valandų per parą. Maksimali dengimo temperatūra yra 50°C.

Plokštė naudojama pertvarų ir dengiančių sienų įrengimui, pakabinamų lubų ir mansardos apkalos įrengimui, siekiant išgauti geresnę garso izoliaciją bei įrengti nurodyto atsparumo ugniai pertvaras (maks. iki EI 180).

TECHNINIAI DUOMENYS

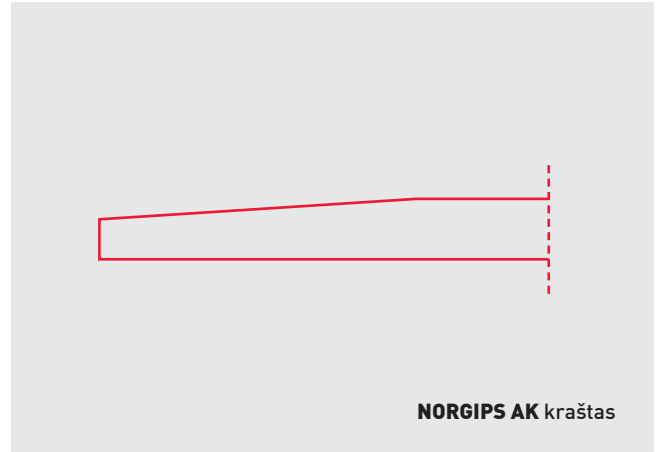
Krašto tipas	NORGIPS AK
Degumo klasė	A2-s1, d0
Lenkiamasis stipris [N]:	
Išilgine kryptimi	≥725
Skersine kryptimi	≥300
Paviršiaus kietumas (įspaudas) [mm]	>15
Gipso užpildo tankis [kg/m ³]	≥800
Vandens garų laidumo koeficientas [μ]	10
Vandens įgeriamumas [%]	≤10
Paviršiaus vandens įgėrimas [g/m ²]	220
Šilumos laidumo koeficientas [λ]	0,25 W/(m*K)



Plokštė + Profilis + Glaistas + Priedai = NORGIPS sprendimai

PRANAŠUMAI

- **Garso izoliacija.** Dėl didelio svorio ir specialių priedų produktas turi geresnius parametrus, kurie gerina pertvaros garso izoliavimo savybes.
- **Priešgaisrinė.** Užpilde yra stiklo pluošto, kuris didina gipso užpildo atsparumą, veikiant aukštai temperatūrai.
- **Impregnuota.** Impregnuota plokštė turi mažesnės vandens įgėrimo savybes.
- **Didesnis stipris.** Plokštė skirta naudoti specialiose vietose, kur yra reikalingas didesnis stiprumas ir kietesnis paviršius.
- **AK kraštas.** Plokščias išilginis kraštas palengvina plokščių sujungimo siūlės apdailą. Dėl panaudotų tinkamų sisteminių Norgips profilių ir glaistų bei sujungimo siūlių tvirtinimo juostų gaunamas maksimaliai tvirtas sujungimas.



MATMENYS IR PAKUOTĖ

Storis (mm)	Plotis (mm)	Ilgis (mm)	Kiekis paletėje		Svoris [kg/m ²]	
			(pcs)	(m ²)	1 m ²	Paletė
12,5	1200	2000	64	153,60	11,7	1797
12,5	1200	2600	64	199,68	11,7	2336
12,5	1200	2600	32	99,84	11,7	1168

NURODYMAI NURODYMAI

Gipso kartono plokštes NORGIPS naudokite pagal NORGIPS sistemos rekomendacijas. Sandėliavimas: plokštes sandėliuokite ant plokščio pagrindo, rekomenduojama ant padėklo. Saugokite nuo drėgmės. Transportavimas statybos vietoje: gipso kartono plokštes neškite pjautinu kraštu vertikaliai.

PAPILDOMA INFORMACIJA

Standartas: LST EN 520:2005+A1:2010 Gipso kartono plokštės. Apibrėžtys, reikalavimai ir bandymo metodai.

Ekspluatacinių savybių deklaracijos: skelbiamos svetainėje www.norgips.lt

NORGIPS sp. z o.o.

Ukmergės g. 369A
LT-12142 Vilnius
Lietuva

www.norgips.lt

Šiame lape pateikti duomenys sudaro tik gaminio aprašymą. Ši informacija remiasi mūsų turimomis žiniomis ir patirtimi ir nenustato konkrečios taikymo srities. Mes nuolat tobuliname ir vystome siūlomus produktus, todėl įmonė pasilieka teisę keisti duomenis

be atskiro įspėjimo. Pateikti duomenys negali sudaryti pagrindo kelti nepagrįstus reikalavimus. Kilus klausimams, susisiekite su „Norgips“ techniniu skyriumi ar prekybos atstovu.